

Sellante, Sikaflex® - 1A Purform
(considerar aplicación de SikaPrimer®)

Sellante, Sikaflex® - 1A Purform con
Respaldo Sikaflex® (considerar
aplicación de SikaPrimer®)

Perfil metálico

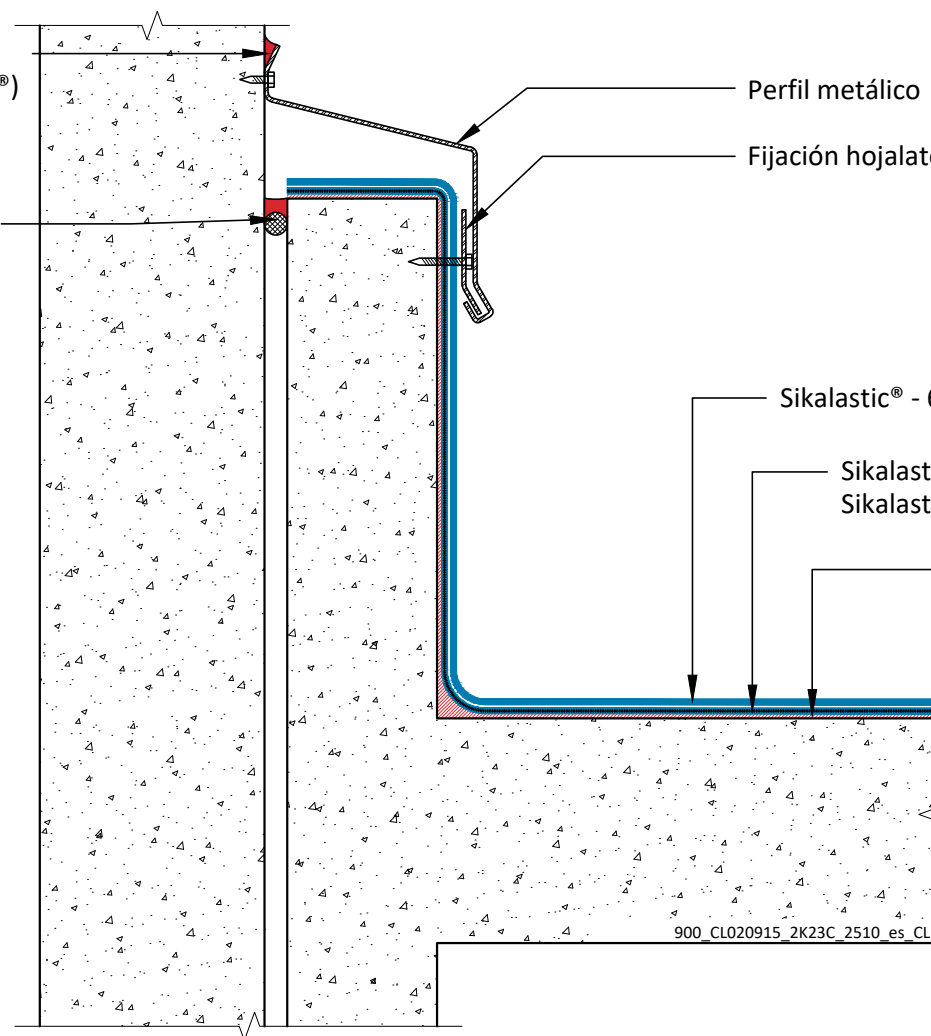
Fijación hojalatería

Sikalastic® - 612 , membrana de terminación

Sikalastic® - 50 Fleece , refuerzo de tela
Sikalastic® - 612 , primera capa

Sikafloor®-161 , primer

900_CL020915_2K23C_2510 es_CL



SIKALASTIC® 612 - SISTEMA DE MEMBRANA LÍQUIDA APLICADA EN CUBIERTA DE HORMIGÓN SIN AISLACIÓN TÉRMICA

SL - Junta de movimiento - de muro a antepecho

Detalle general de Sika

900_CL020915_2K23C_2510 es_CL
Octubre 2025

Sika S.A. Chile

Av. Salvador Allende 85, San

Joaquín, Región Metropolitana

8320000

Santiago

Chile

+56 (2) 2510 6500

chl.sika.com

BUILDING TRUST



EL DIBUJO DEBE SER REVISADO SIEMPRE POR UN ESPECIALISTA EN DISEÑO Y, DE SER NECESARIO, MODIFICADO PARA GARANTIZAR LA IDONEIDAD PARA LA APLICACIÓN ESPECÍFICA

La información contenida en este documento y cualquier otro asesoramiento se brindan de buena fe según el conocimiento y la experiencia actual de Sika sobre los productos cuando se almacenan, manejan y aplican adecuadamente en condiciones normales, de conformidad con las recomendaciones de Sika. La información solo se aplica a la(s) aplicación(es) y producto(s) mencionados expresamente aquí y se basa en pruebas de laboratorio que no reemplazan las pruebas prácticas. En caso de cambios en los parámetros de la aplicación, como cambios en los sustratos, etc., o en el caso de una aplicación diferente, consulte al Servicio Técnico de Sika antes de usar los productos Sika. La información contenida aquí no exime al usuario de los productos de probarlos para la aplicación y propósito pretendidos. Todos los pedidos son aceptados sujetos a nuestros términos de venta y entrega actuales. Los usuarios siempre deben consultar la última versión de la Hoja de Producto local correspondiente al producto en cuestión, cuyas copias se suministrarán previa solicitud.